



S.A.R.A.

# Sistema Autónomo de Registro Automático

**IBDO**

## CONOZCAMOS A S.A.R.A

Sistema Autónomo de Registro Automático (S.A.R.A.) es nuestra solución de **RPA Robot Process Automation** para soportar procesos realizados por nuestra unidad de negocio [BSO](#).

Su desarrollo surge de la necesidad de optimizar el registro de facturas de compra en cualquier sistema empresarial (ERP).

S.A.R.A. ha sido creada para automatizar esta actividad, reducir errores, optimizar el procesamiento, entre muchos beneficios más.

## ¿CÓMO TRABAJA S.A.R.A.?

Las facturas de clientes y proveedores son colocadas en una carpeta de alojamiento compartido e inmediatamente S.A.R.A. inicia sus tareas:

- ▶ Obtener Archivo PDF,
- ▶ Identificar datos claves (Registro Único del Cliente o Proveedor, Fechas, Montos, entre otros),
- ▶ Verificar la existencia del cliente o proveedor,
- ▶ Verificar reglas de negocio que afecten el proceso,
- ▶ Registra los datos en el sistema ERP.

**S.A.R.A también valida errores que puedan existir enviando notificaciones que ayuden a que esta solución aprenda en cada ejecución.**



ESTRATEGIA,  
CREATIVIDAD Y  
**CONECTARSE  
CON LA GENTE**

# Beneficios que ofrece **S.A.R.A.**



**Reducción**  
de Costos



Incremento de  
**Productividad**

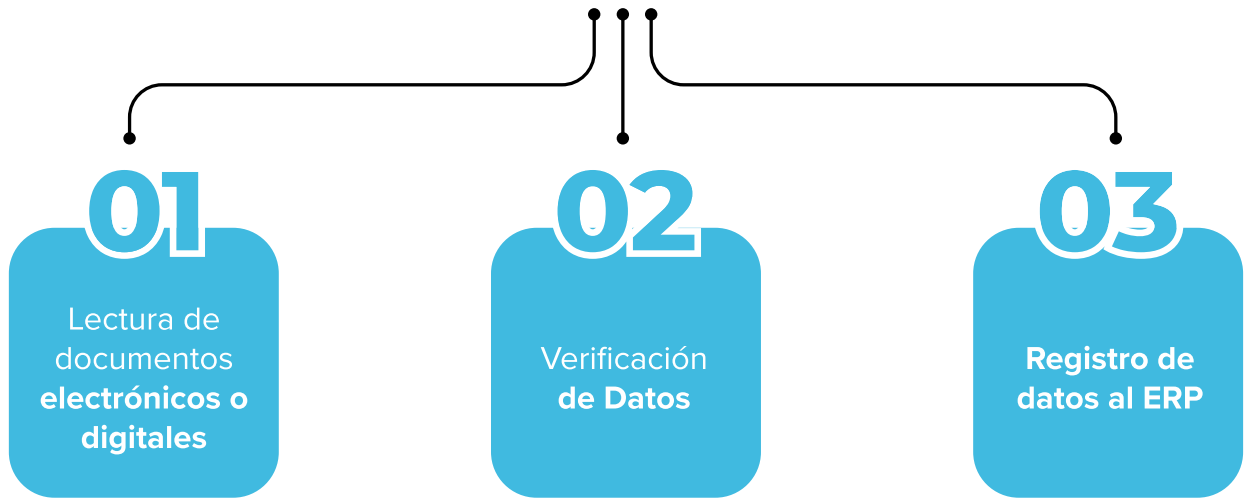


**Reducción de**  
errores humanos



Fuerza de Trabajo  
Virtual **24/7/365**

## FLUJOS DE S.A.R.A.



## PROCESOS DE NEGOCIOS TÍPICOS PARA RPA

RPA puede aprender de las personas y, finalmente, hacerse cargo de los procesos que los humanos completaron una vez, a un ritmo mucho más rápido.



### Tareas Repetitivas

Realizado 50-60 veces al día



### Lista de Procesos y Almacenamiento



### Entrada de Datos

Informes periódicos y envíos de informes



### Generación Masiva de Correos

Archivar y Extraer



### Conversión de Datos

Conversión de datos, formatos y gráficos



### Transacciones ERP

ERP y otras transacciones en el Back Office

# AUTOMATIZACIÓN DIGITAL DEL NEGOCIO

## ¿QUÉ ES RPA?

RPA o automatización robótica de procesos es el uso innovador de software para realizar un trabajo de conocimiento basado en reglas repetitivas en una organización como sustituto o ayuda de los trabajadores humanos.

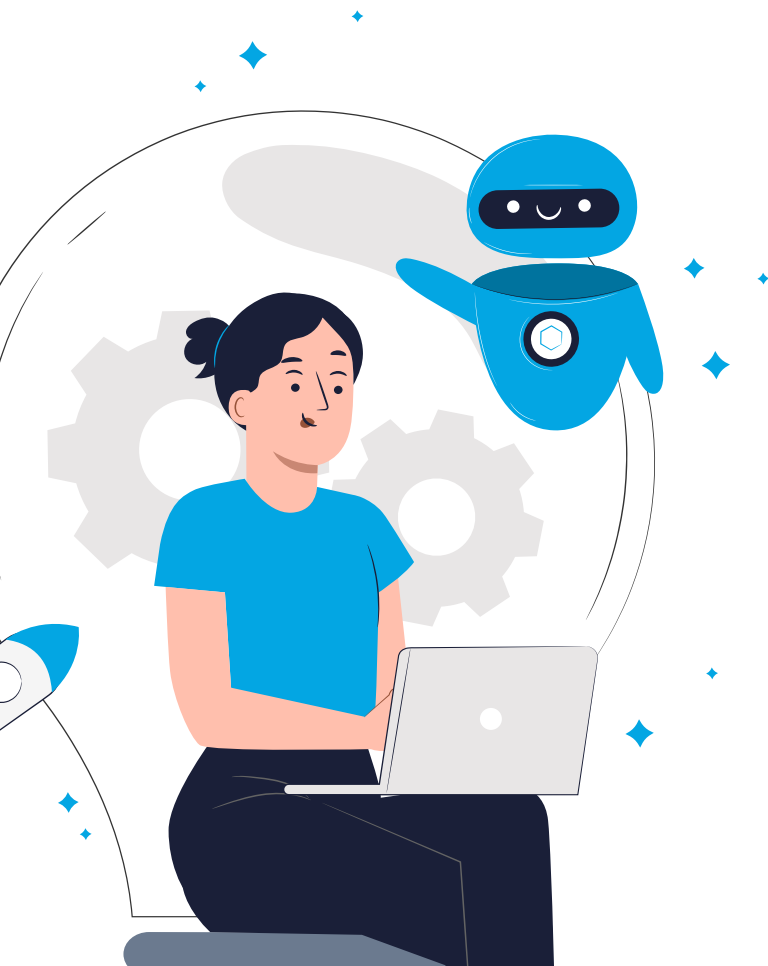
Estos Robots programados replican las acciones específicas que realizaría un ser humano al trabajar con sistemas de TI, las decisiones que toman y los procesos lógicos que siguen, mientras interactúan entre diferentes sistemas y aplicaciones.



## ¿CÓMO TRABAJA RPA?

- ▶ Sin cambios significativos en la infraestructura de TI actual
- ▶ Sin cambios en las interfaces existentes
- ▶ No es necesario realizar una inversión inicial masiva

Se espera que la automatización robótica de procesos ahorre a las empresas entre un **50% y un 70% en costos laborales** al hacer un uso inteligente de los recursos, tasas de error cercanas a cero, cumplimiento mejorado y tiempo de ciclo de proceso reducido, todo esto a través de la implementación de aprendizaje automático e inteligencia artificial para desarrollar / mejorar los procedimientos.



ESTRATEGIA, CREATIVIDAD  
Y CONECTARSE CON LA  
GENTE

ENFÓQUESE SÓLO EN LOS TRABAJOS  
QUE **LOS HUMANOS PUEDEN HACER.**

# ¿CUÁL ES EL ALCANCE DEL RPA EN UN NEGOCIO? •

**45% de todo el trabajo**

y actividades se pueden automatizar

**6-9 Meses**

en promedio ROI para un proyecto de RPA

**94% de los CEOs**

que han incorporado RPA creen que han aumentado la productividad

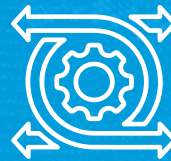
## • RPA •



**Reducción de Costos**



**Escalabilidad**



**Flexibilidad**



**Incremento de Productividad**



**Reducción de errores humanos**



**Fuerza de Trabajo Virtual 24/7/365**



**Cumplimiento normativo y gubernamental**

# CONTACTO

## Guillermo Grimaldo

Socio Líder de Advisory y Transformación Digital

[guillermo.grimaldo@bdo.com.pa](mailto:guillermo.grimaldo@bdo.com.pa)

## Moisés Rodríguez

Gerente de Advisory

[moises.rodriguez@bdo.com.pa](mailto:moises.rodriguez@bdo.com.pa)

## Federico Williams

Gerente de Advisory

[federico.williams@bdo.com.pa](mailto:federico.williams@bdo.com.pa)

## Sushil Bhakta

Gerente de Advisory

[sushil.bhakta@bdo.com.pa](mailto:sushil.bhakta@bdo.com.pa)

## Edificio BDO

Ave. El Paical, Urb. Los Ángeles  
Tel: +507 280 8800

## F&F Tower, Piso 30

Calle 50 y 56 Este  
Tel: +507 280 8800

Esta publicación ha sido elaborada detenidamente, sin embargo, ha sido redactada en términos generales y asumida únicamente como una referencia general. Esta publicación no puede utilizarse como base para amparar situaciones específicas y usted no debe actuar o abstenerse de actuar de conformidad con la información contenida en este documento sin obtener asesoramiento profesional específico. Póngase en contacto con BDO para tratar estos asuntos en el marco de sus circunstancias particulares. BDO, sus socios, empleados y agentes no aceptan ni asumen ninguna responsabilidad o deber de cuidado ante cualquier pérdida derivada de cualquier acción realizada o no por cualquier individuo al amparo de la información contenida en esta publicación o ante cualquier decisión basada en ella. Cualquier uso de esta publicación o dependencia de ella, para cualquier propósito o contexto es bajo su propio riesgo, sin ningún derecho de recurso contra BDO o cualquiera de sus socios, empleados o agentes.

BDO es el nombre de la marca de la red BDO y de cada una de las Firmas Miembro de BDO.

Copyright © Mayo 2023, BDO. Todos los derechos reservados.

Service provision within the international BDO network of independent member firms ('the BDO network') is coordinated by Brussels Worldwide Services BV, a limited liability company incorporated in Belgium with VAT/BTW number BE 0820.820.829, RPR Brussels. Each of BDO International Limited (the governing entity of the BDO network), Brussels Worldwide Services BV and the member firms is a separate legal entity and has no liability for another such entity's acts or omissions. Nothing in the arrangements or rules of the BDO network shall constitute or imply an agency relationship or a partnership between BDO International Limited, Brussels Worldwide Services BV and/or the member firms of the BDO network. BDO is the brand name for the BDO network and for each of the BDO member firms.